

Construction d'une structure multi-accueil de la petite enfance Commercy



rue du Dr Edmond Morelle - Commercy (6670 habitants)

La nouvelle structure petite enfance aux formes organiques s'installe au sein d'un projet d'écoquartier. Cette silhouette sécurisante, tout en rondeurs, est propice à accueillir 35 enfants.

Maîtrise d'ouvrage

Commune de **COMMERCY**

Maîtrise d'œuvre

Groupe Acanthe, architectes - **BET Barthès** - **BET SETECBA**

Programme

Espace extérieur : cour 170 m²; zone de stationnement - **Locaux dédiés aux enfants** : espace de vie 111 m² dont 7 m² de placard ; 2 salles de repos de 35 m² ; salle de change 15 m² ; salle d'activité 48 m² - **Locaux dédiés au personnel** : bureau 14 m² ; salle du personnel 14 m² ; lingerie 13 m² ; office 24 m² - **Divers** : sas 6 m² ; hall/dégagement 31 m² ; sanitaire/vestiaire/douche 10 m² ; local poussettes 7 m² ; local vélo 6 m² ; local ménage 3 m² ; local chaufferie 5 m² ; local ventilation 13 m²

Caractéristiques techniques

- Structure en ossature bois et brique
- Chauffage gaz (plafonds rayonnants)
- Ventilation double flux

Distinction

RT 2012 THPE (Très Haute Performance Environnementale)

Calendrier de l'opération

- Choix de la Maîtrise d'Oeuvre (MOE): **juillet 2011**
- Début des travaux : **juin 2013**
- Réception : **août 2014**

Nature des travaux

- Construction

Type d'équipement

- **Equipement social et socio-éducatif**
- Crèche



Surface(s) et coût(s)

Surface : 464 m² (Surface de plancher)

Coût des travaux : 119 000 € HT (Valeur 2014)

Coût de l'opération : 1 028 000 € HT

non compris étude sol, bureau de contrôle et coordinateur SPS



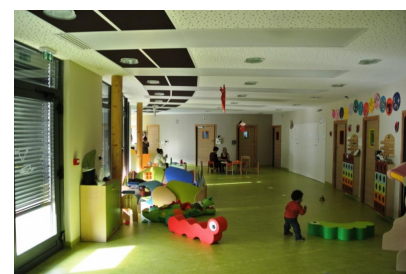
Pour une meilleure pérennité, le cuivre remplace le bois à la base de la façade.



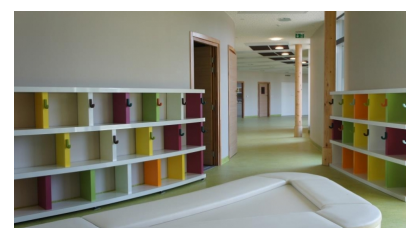
Les avancées de toiture créent un effet de galerie.



Le choix des matériaux offre un jeu de textures et de couleurs.



Les salles d'activité s'établissent le long de l'arc de cercle formé par la façade..



Hall d'accueil pour les enfants.